



# Jonque logement-navigante

Réf. BL 050

[www.peniches.eu](http://www.peniches.eu)

[contact@peniches.eu](mailto:contact@peniches.eu)

06 18 99 50 69



*Jonque de caractère*  
11,94m

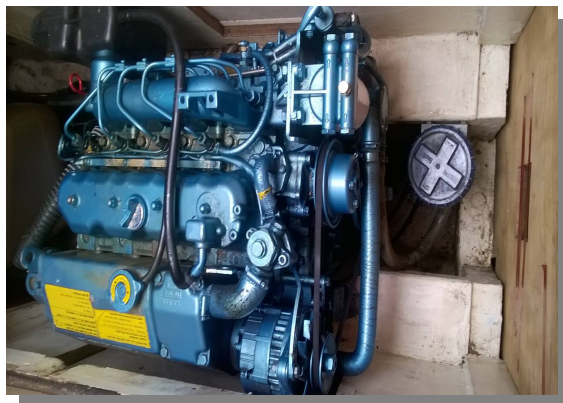
- 3 cabines
- habitable de suite
- navigante

**COT envisageable (bords de Marne 15mn de Paris par A4 ; proche RER A)  
Documents de conformité en règle.**



### Caractéristiques techniques :

11,94 x 44,16m  
Immatriculation : 1ère catégorie  
Moteur Nanni 60CV (500h.)  
Mât artimon  
Mât de misaine  
Voilure rouge-sombre  
Tirant d'air : 2,40m (hors mâts)  
Tirant d'eau sans dérive : 1m  
avec dérive : 2m  
Dériveur intégral  
Coque : bois moulé  
Pont : contreplaqué époxy  
Dernier carénage : 2003



### Vie à bord :

Cabine avant : 2 lits  
Cabines arrière : lit double + lit simple + bureau  
WC  
Cabine de toilettes avec douche  
Cuisine équipée  
Réservoir eau 2 x 400l  
Soute arrière  
Nombreux espaces de rangement  
12/220v  
Carré avec puits de dérive + table fixe

### Équipement :

Chargeur de quai  
GPS lecteur de carte  
VHF fixe + portable  
Pilote automatique Autohelm 3000  
Équipement de sécurité  
Ancres  
Aussières  
Guindeau électrique etc...  
8 hublots



## Emplacement :

*L'emplacement actuel de la jonque se situe sur la Marne, dans un port privé. Son gabarit lui permet de se positionner sur de nombreux emplacements prévus par les VNF mais aussi dans des ports fluviaux et côtiers qui n'ont pas toujours la capacité d'accueil, notamment sur le long terme, pour des bateaux plus imposants.*

*La question de l'emplacement étant déterminante, particulièrement à Paris et en Île-de-France, sa COT peut être éventuellement reconduite (nous consulter).*

*Place de charme dans une des villes historiques de « l'esprit des guinguettes » parisien.*

Porte de Bercy à 15mn par autoroute A4.

Châtelet-les-Halles à 40mn par RER

RER A 15mn à pied

Bus à 10mn

Écoles, tous commerces et services à proximité

*Secteur préservé et arboré.*

